

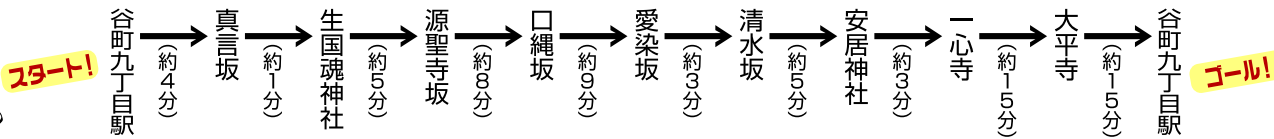
天王寺七坂 筋力アップコース

約 4.8km

約 60分

消費カロリー
男 約310kcal
女 約250kcal

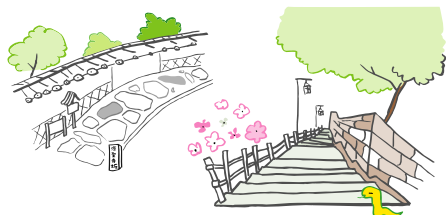
アップダウンが多いので、無理をせずゆっくり行きましょう。上町台地の西肩に当たるところで、上り下りする坂にはそれぞれのいわれがあります。一日の終わりを告げる夕陽は今も美しく沈んでいきます。



いくたまさん
「いくたまさん」の愛称で知られ、上町台地の周囲がまだ海だったころからあると言われていています。上方传统文化の発信地でもあり、大阪で一番古い神社です。

生国魂神社

上ったり下ったり
真言坂、源聖寺(げんしょうじ)坂、口縄(くちなわ)坂、愛染(あいぜん)坂、清水(きよみず)坂、天神坂、逢坂の七つの坂を指します。色付きタイルの「歴史の散歩道」コースにもなっています。



天王寺七坂

愛の神
「あいぜんさん」の名で親しまれている勝鬘院。愛の神である愛染明王(あいぜんみょうおう)をまつてあることから、人気の神様として信心する人が多いようです。

愛染堂・勝鬘院

名水湧く神社
天王寺七名水の一・安井の清水は、かんしずめ(瀧静め)の井と呼ばれましたが、今はその跡があるのみ。名將・真田幸村はここで戦死しました。

安居神社

